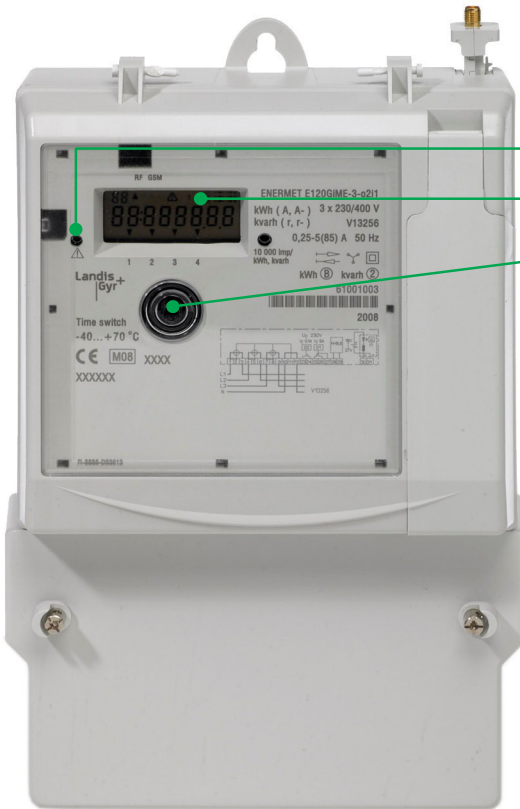


E120GiME / LiME



1. Hälytyksen merkkivalo

2. Näyttö

3. Näytön selauspainike

Huom! Jos hälytyksen merkkivalo palaa yhtäjaksoisesti, laitteessa on vika. Ota silloin yhteyttä Tammisaaren Energiaan, p. 019 289 2400.

Kulutuksen seuraaminen mittarin näytöltä

Energialukema vaihtelee näytöllä automaattisesti 5 tai 20 sekunnin välein. Näytön alalaidassa oleva nuoli osoittaa tariffitunnistetta. Tariffitunniste kertoo, mistä energialukemasta on kyse. Tarvittaessa lukemia voi selata myös näytön selauspainikkeella. Jos käytät selauspainiketta, näyttö palaa itsestään perustilaansa n. 1 minuutin kuluttua viimeisestä painalluksesta. Perustilan saa palautettua myös painamalla selauspainiketta yhtäjaksoisesti yli 15 sekunnin ajan.

Tariffitunnisteet osoittavat energialukeman sähkösopimuksesta riippuen seuraavasti:

Yleistariffi:

1: Kokonaisenergialukema

Aikatariffi ryhmä IA, päivä / yö:

1: Päiväenergialukema (klo 7 - 22)

2: Yöenergialukema (klo 22 - 7)

Aikatariffi ryhmä IIA, talvipäivä / muu aika:

1: Talvipäivän energialukema (1.11. - 31.3. klo 7 - 22)

2: Muun ajan energialukema

